



ЗАБОЛЯВАНЕ

Първи симптоми



Детство  
Възраст 30-50 години  
Ранните симптоми често са неспецифични.

Диагноза



90+ различни НСП подтипа заболяване. Погрешната диагноза е често срещана.

Лечение



Ежедневни флукутации в изразеността на симптомите.  
Ежедневни флукутации, бавна прогресия, развитие на нови симптоми.

Мониторинг



Приемане на живота с НСП.

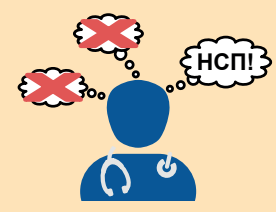
НСП Наследствени Спастични Параплегии

Моля обърнете внимание, че специфичните термини (напр. услуги за домашни грижи, общ лекар, физиотерапия) не включват едни и същи услуги във всички страни от ЕС и могат да се различават в отделните страни. Пациентските организации често могат да предоставят подкрепа и ресурси за пациентите и техните семейства.

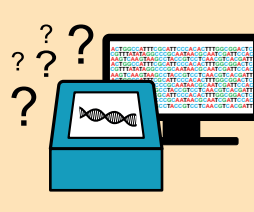
КЛИНИКА



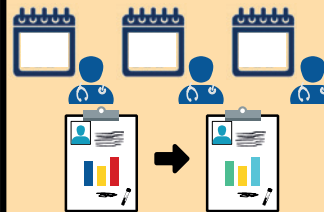
Ранните симптоми при хората с НСП могат да включват проблеми с баланса и трудности при ходене.



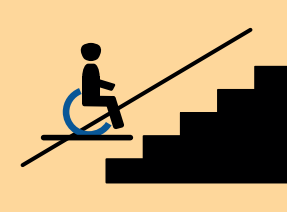
Клинична диагноза след изключване на други състояния.



Генетичната диагноза може да не е категорична.



Редовно проследяване. Индивидуализираният план се променя в зависимост от прогресията.

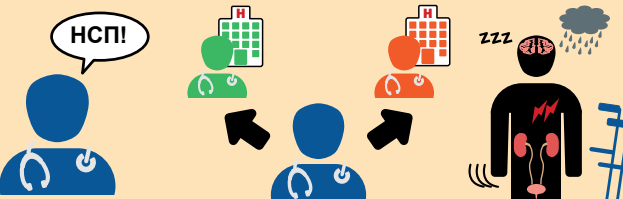


Да се вземат предвид: семейно планиране, модификации на работното място и у дома.

ПРЕДИЗВИКАТЕЛСТВА



Знанията за НСП са недостатъчни сред много здравни специалисти.



- Повишаване на достоверността на диагнозата  
- Насочване на хора с НСП към различни експертни центрове  
- Информираност и прогнозиране на всички аспекти на НСП

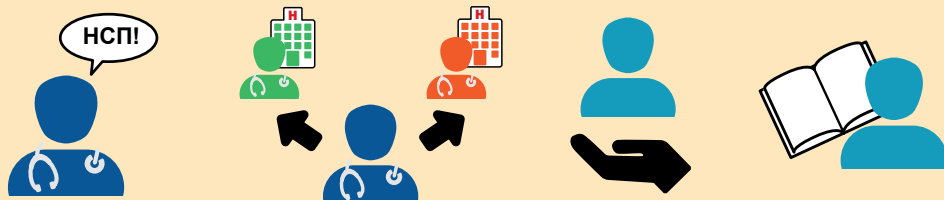


НСП не се лекува, налице е само симптоматично лечение. Необходимо са научни изследвания и клинични изпитания.



Не всички хора с НСП желаят да планират. Необходимост от индивидуализирана подкрепа.

ЦЕЛИ



- Лекарите би трябвало да могат да диагностицират НСП и да са запознати с експерти, към които да насочват хората с НСП  
- Подкрепа за хората с НСП след поставяне на диагнозата, включително физиотерапия и стречинг  
- Предоставяне на информация и възможности за лечение на хората с НСП



Стимулиране на хората с НСП към режим на физическа активност за осигуряване на максимално добро качество на живот.



Предоставяне на информация за мрежи за подкрепа, текущи изследвания и пациентски регистри.

