

## Първи симптоми

## Диагноза

## Лечение

## Мониторинг

## НСП Наследствени Спастични Парализи

Моля обърнете внимание, че специфичните термини (напр. услуги за домашни грижи, общ лекар, физиотерапия) не включват едни и същи услуги във всички страни от ЕС и могат да се различават в отделните страни. Пациентските организации често могат да предоставят подкрепа и ресурси за пациентите и техните семейства.

**Отказ от отговорност**  
ERN-RND изрично отхвърля всякакви гаранции за продаваемост или годност за конкретна употреба или цел. ERN-RND не поема отговорност за каквито и да е наранявания или щети на лица или имущество, произтичащи от или свързани с използването на тази информация, както и за каквито и да е грешки или пропуски.

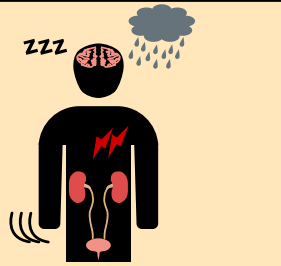
### ЗАБОЛЯВАНЕ



Ранните симптоми често са неспецифични.



90+ различни НСП подтипа заболяване. Погрешната диагноза е често срещана.



Възможни симптоми: умора, когнитивни и уринарни проблеми, болка, депресия, спазми.



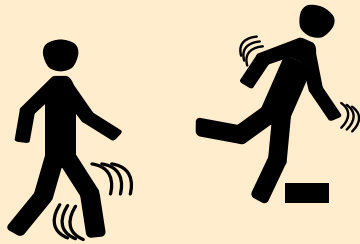
Ежедневни флукутации в изразеността на симптомите.

Ежедневни флукутации, бавна прогресия, развитие на нови симптоми.



Приемане на живота с НСП.

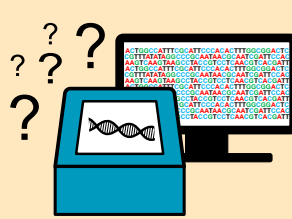
### КЛИНИКА



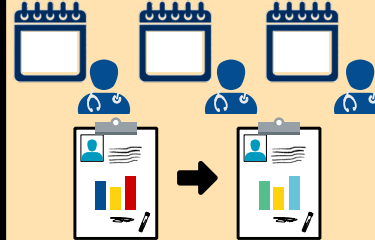
Ранните симптоми при хората с НСП могат да включват проблеми с баланса и трудности при ходене.



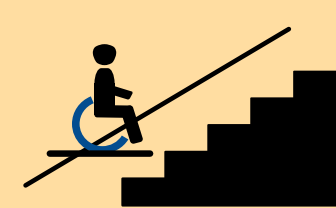
Клинична диагноза след изключване на други състояния.



Генетичната диагноза може да не е категорична.



Редовно проследяване. Индивидуализираният план се променя в зависимост от прогресията.

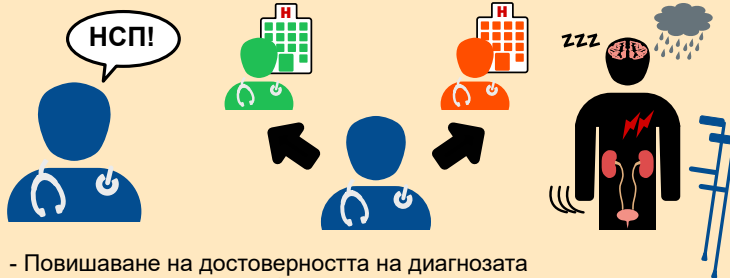


Да се вземат предвид: семейно планиране, модификации на работното място и у дома.

### ПРЕДИЗВИКАТЕЛСТВА



Знанията за НСП са недостатъчни сред много здравни специалисти.



- Повишаване на достоверността на диагнозата
- Насочване на хора с НСП към различни експертни центрове
- Информираност и прогнозиране на всички аспекти на НСП

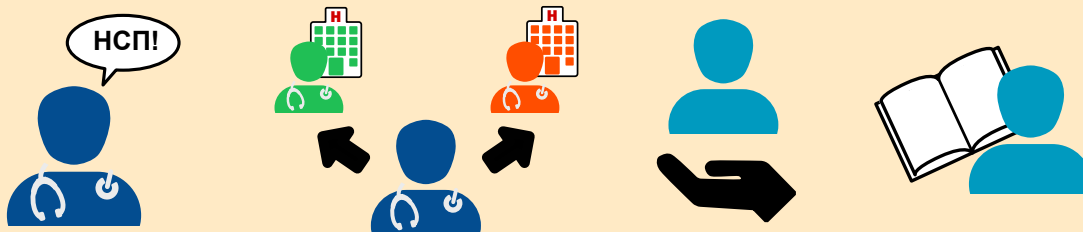


НСП не се лекува, налице е само симптоматично лечение. Необходими са научни изследвания и клинични изпитания.



Не всички хора с НСП желаят да планират. Необходимост от индивидуализирана подкрепа.

### ЦЕЛИ



- Лекарите би трябвало да могат да диагностицират НСП и да са запознати с експерти, към които да насочват хората с НСП
- Подкрепа за хората с НСП след поставяне на диагнозата, включително физиотерапия и стречинг
- Предоставяне на информация и възможности за лечение на хората с НСП



Стимулиране на хората с НСП към режим на физическа активност за осигуряване на максимално добро качество на живот.



Предоставяне на информация за мрежи за подкрепа, текущи изследвания и пациентски регистри.